

Hier finden Sie uns:

Köln | Lupusstraße 22, 50670 Köln

Di/Do 10 -13 Uhr, 14 -19 Uhr

Mi 14 -19 Uhr

Tel. 0221 - 68 47 60 | Fax 0221 - 120 88 37

Essen | I. Weberstraße 28, 45127 Essen

Mo/Do 14 -19 Uhr

Tel. 0201 - 10 26 95 90 | Fax 0201 - 10 26 95 91

Bielefeld | Rolandstr. 16, 33615 Bielefeld

im Haus der Bürgerwache

Di 14 -18 Uhr

Terminvereinbarung über Tel. 0176 - 55 05 30 05

Arnsberg | Clemens-August-Str. 116-120

► Bürgerzentrum Bahnhof Arnsberg

an jedem 3. Mittwoch im Monat 14 -19 Uhr

Terminvereinbarung über Tel. 0175 - 94 15 860

Lünen | Roggenmarkt 18-20, 44532 Lünen

► Gesundheitshaus Lünen

an jedem 4. Dienstag im Monat 14 -19 Uhr

Terminvereinbarung über Tel. 0175 - 94 15 860

Schmallenberg | Unterm Werth 1

► Rathaus Stadt Schmallenberg

an jedem 3. Donnerstag im Monat 14 -18 Uhr

Terminvereinbarung über Tel. 0175 - 94 15 860

Unna | Massener Str. 35, 59423 Unna

► Gesundheitshaus Kreis Unna

an jedem 2. Dienstag im Monat 14 -19 Uhr

Terminvereinbarung über Tel. 0175 - 94 15 860

■ Weitere mobile Beratungsstellen in

Aachen Kontaktstelle Selbsthilfe (akis)/VHS

Bonn EUTB Beratungsstelle Pro Retina

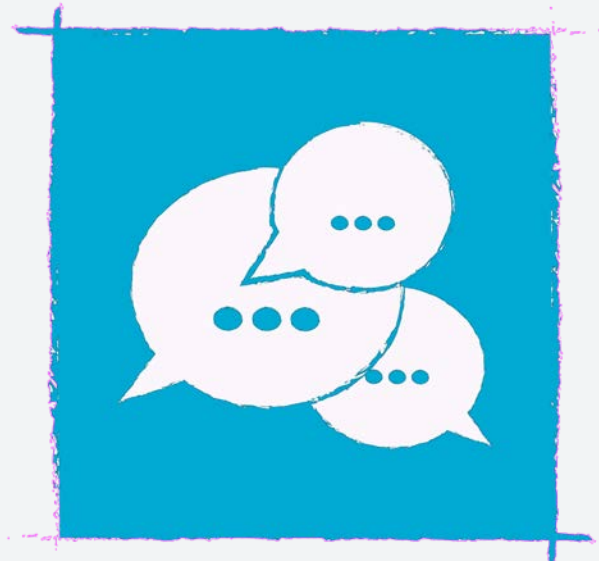
Mönchengladbach ViaNobis Team39

Siegen Rathaus Siegen-Weidenau

Wuppertal Färberei Zentrum für Inklusion

► Terminvereinbarung über 0177-88 77 275

oder eutb-nw@schwerhoerigen-netz.de.



Ergänzende unabhängige Teilhabeberatung für Menschen mit Hörbeeinträchtigungen

„Eine für alle“

Informationen für
Ratsuchende

EUTB Beratungsstellen im DSB -
Deutscher Schwerhörigenbund NRW
Mail: eutb-nw@schwerhoerigen-netz.de

Sie haben Fragen zum Hören, zu Hilfen und Hilfsmitteln? Zu Hörtraining, Hörtaktik, Behindertenausweis oder Rehabilitation? Zu Tinnitus oder CI?

Sie möchten einmal mit jemandem sprechen, der ähnliche Erfahrungen hat wie Sie?

Dann kommen Sie zu uns.
Das können Sie von uns erwarten:

Persönliche Beratung

Hörsystem oder CI? Hilfsmittel für den persönlichen Gebrauch, für die Ausbildung, am Arbeitsplatz. Tipps zur Kostenübernahme. Nachteilsausgleich, stationäre Rehabilitation. Rat auch für Eltern, Angehörige, Arbeitgeber.

Ein Gespräch mit Gleichbetroffenen

Unsere Beraterinnen und Berater sind alle selbst hörgeschädigt. Das bedeutet für Sie: Erfahrungen und Einsichten. Tipps und Informationen. Fragen und Antworten.

Tipps, die weiterhelfen

Wieder telefonieren und gemeinsam fernsehen. Wie verstehe ich besser in der Gruppe, im Restaurant, beim Sport oder Entspannungskurs? Leben mit Tinnitus und Lärmempfindlichkeit.

Wer kann sich beraten lassen?

Die Ergänzende unabhängige Teilhabeberatung berät Menschen mit Beeinträchtigungen kostenlos in allen Fragen ihrer Teilhabe an Schule und Ausbildung, am Arbeitsleben und am Leben in der Gemeinschaft.

Die Ergänzende unabhängige Teilhabeberatung berät Sie...

- > **auf Augenhöhe**, damit Sie selbstbestimmt Ihre Entscheidungen treffen können,
- > **unabhängig** von Versicherungen, Ärzten, Kliniken oder Geschäften,
- > **ergänzend** zur Beratung anderer Stellen,
- > **kostenlos** und **ganz nach Ihren persönlichen Bedürfnissen**.

▶ Sie sind nicht hörgeschädigt? Sie haben eine andere Beeinträchtigung?

Sprechen Sie uns an! Wir kümmern uns.

